



C2

VERKAUFSDOSSIER

ARCHITEKTURBÜRO
CHRISTIAN NUSSBAUM AG



GEWERBEPARK
SPIEZ ANGOLDER



C2

GEWERBEPARK ANGOLDER

In zwei Etappen entstehen in Spiez vier dreistöckige Gewerbebauten mit ansprechenden Holzfassaden, die sich harmonisch in die umliegende Landschaft einfügen. Die Gebäude sind im Skelettbau konzipiert, was eine flexible Nutzung ermöglicht und sicherstellt, dass sie auch künftigen Anforderungen gerecht werden.

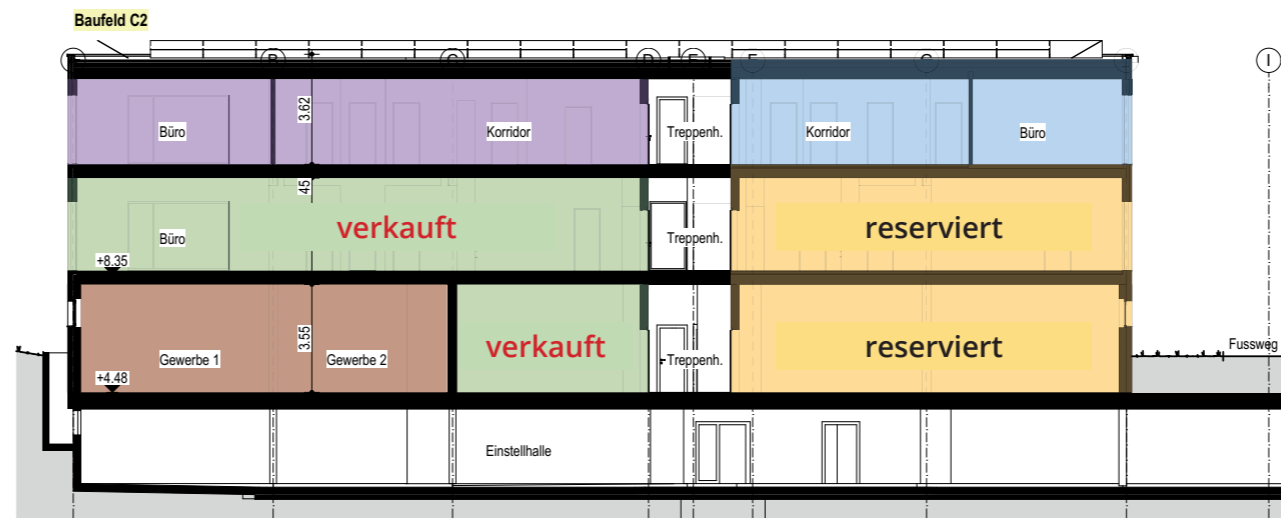
Zwei geplante Tiefgaragen tragen dazu bei, die Grünflächenziffer zu erfüllen und die Umgebung ansprechend zu gestalten.

Die Dächer der Gebäude sind mit Photovoltaik-Modulen ausgestattet, die den Energiebedarf der Gebäude decken können. Eine umfangreiche Dachbegrünung optimiert die Regenwasserrückhaltung und entlastet die Kanalisation.

Verkehrstechnisch hervorragend erschlossen liegt der Gewerbepark in Spiezwiler in unmittelbarer Nähe des Autobahnanschlusses A8.

Die erste Etappe mit den Gewerbebauten B1 und B2 wurde erfolgreich realisiert und bereits an Käufer und Mieter übergeben. Mehrere lokale Unternehmen konnten dafür gewonnen werden.

Wir suchen Käufer für Teilflächen im Gebäude C2 in der zweiten Etappe unseres Projekts. Nutzen Sie die Chance, in eine vielversprechende Entwicklung zu investieren! Bei Interesse freuen wir uns auf Ihre Kontaktaufnahme.



Schnitt A-A

C2 Verkaufspreis

Einheiten			Summe
	Bruttogeschossfläche		
Einstellhalle	PP 14-31	pro ESH-Platz	40'000
Einheit 1	197 m ² Erdgeschoss		520'000
Einheit 2	223 m ² Erdgeschoss	225 m ² Büro 1. OG	(reserviert) 1'450'000
Einheit 3	109 m ² Erdgeschoss	307 m ² Büro 1. OG	verkauft
Einheit 4	307 m ² Büro 2. OG		1'180'000
Einheit 5	224 m ² Büro 2. OG		860'000

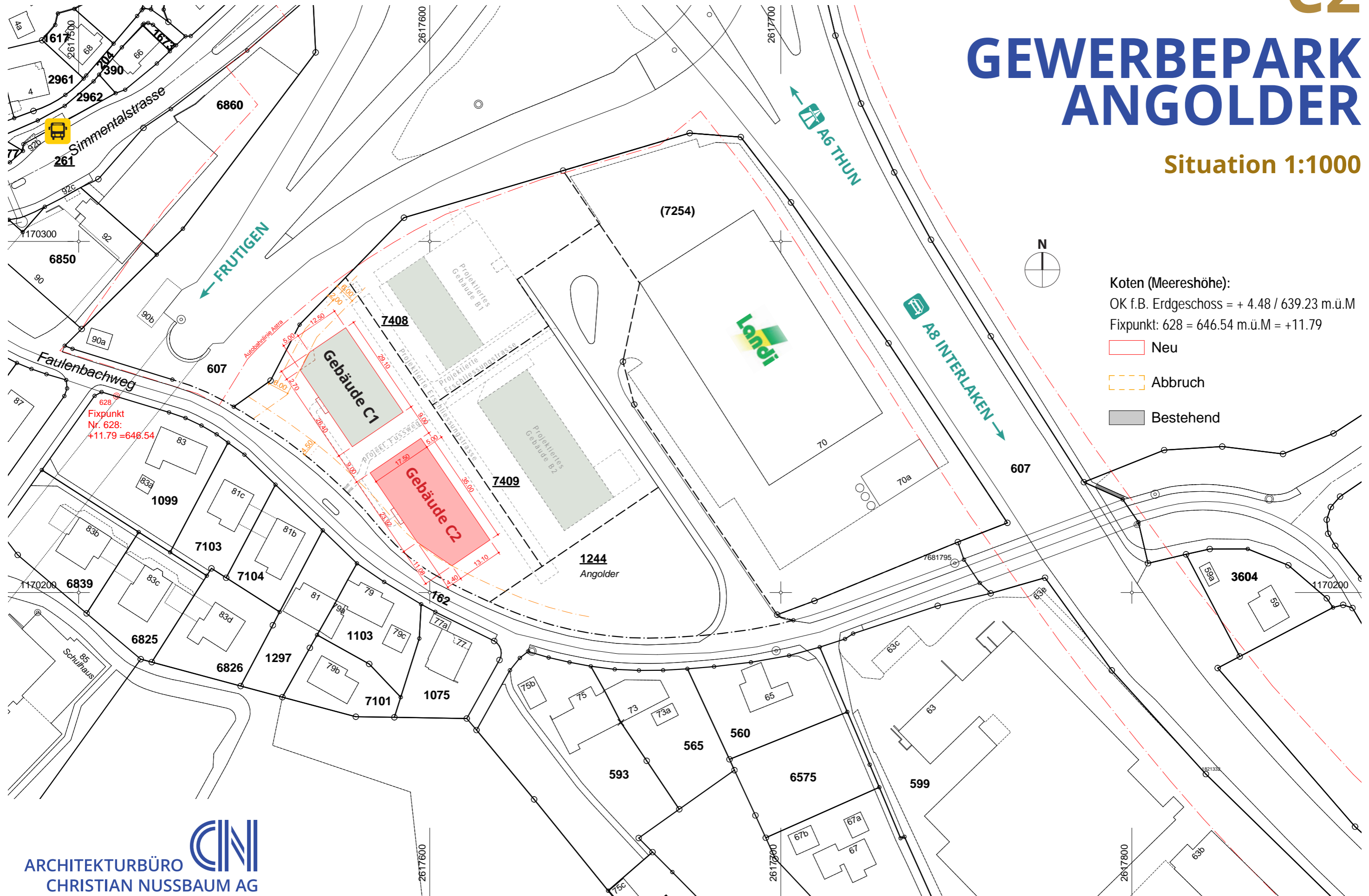
Der Verkaufspreis versteht sich zuzüglich eines separaten Anteils am Baurechtszins, welcher an den Baueigentümer zu entrichten ist.

C2
GEWERBEPARK
ANGOLDER

C2

GEWERBEPARK ANGOLDER

Situation 1:1000

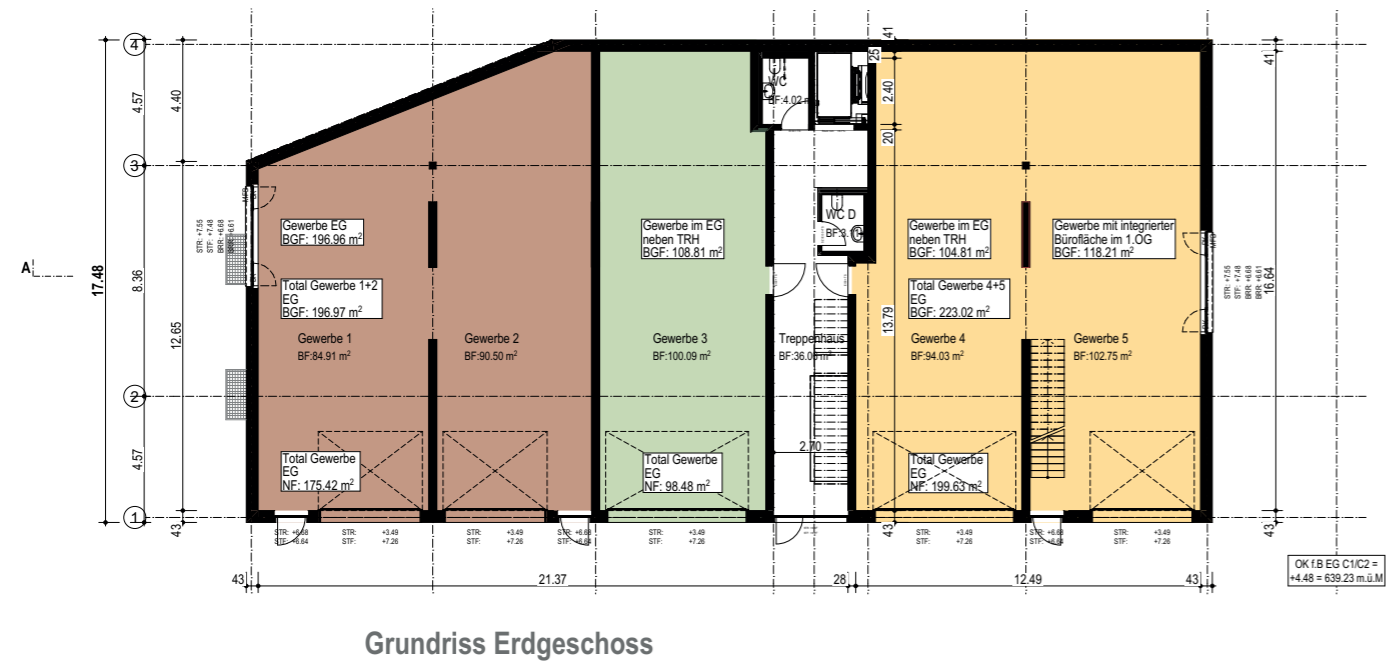
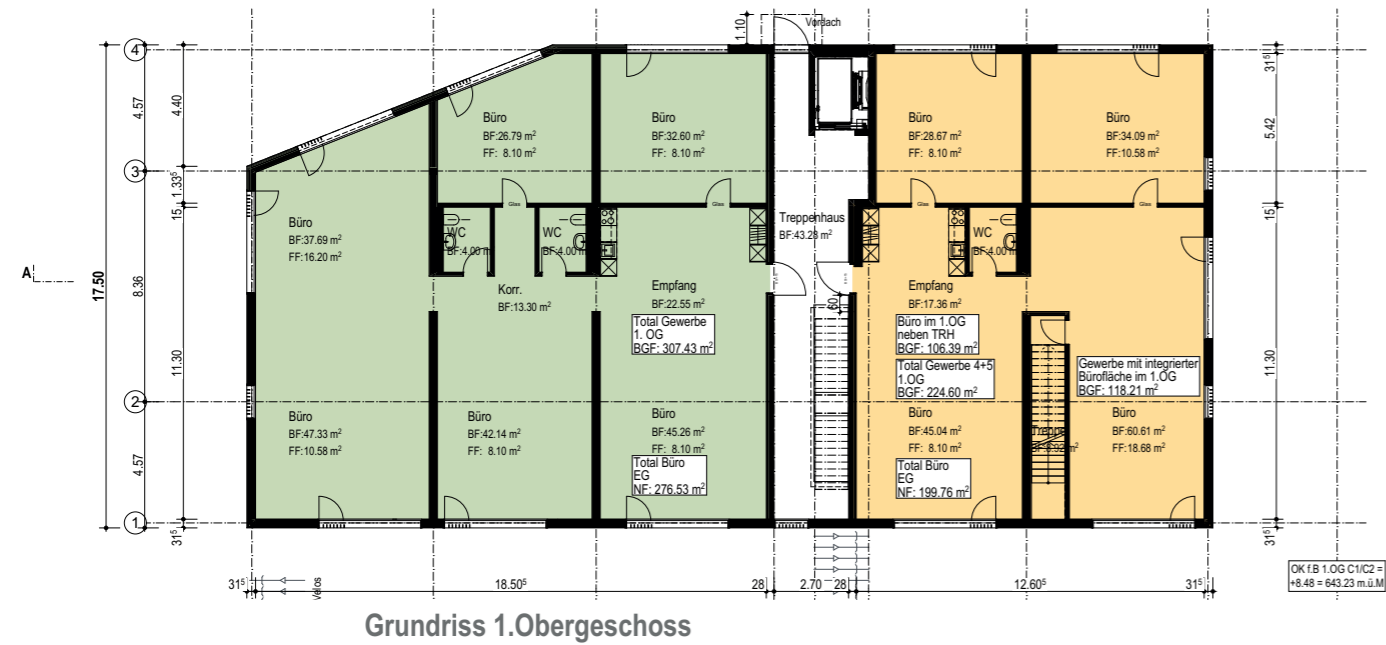
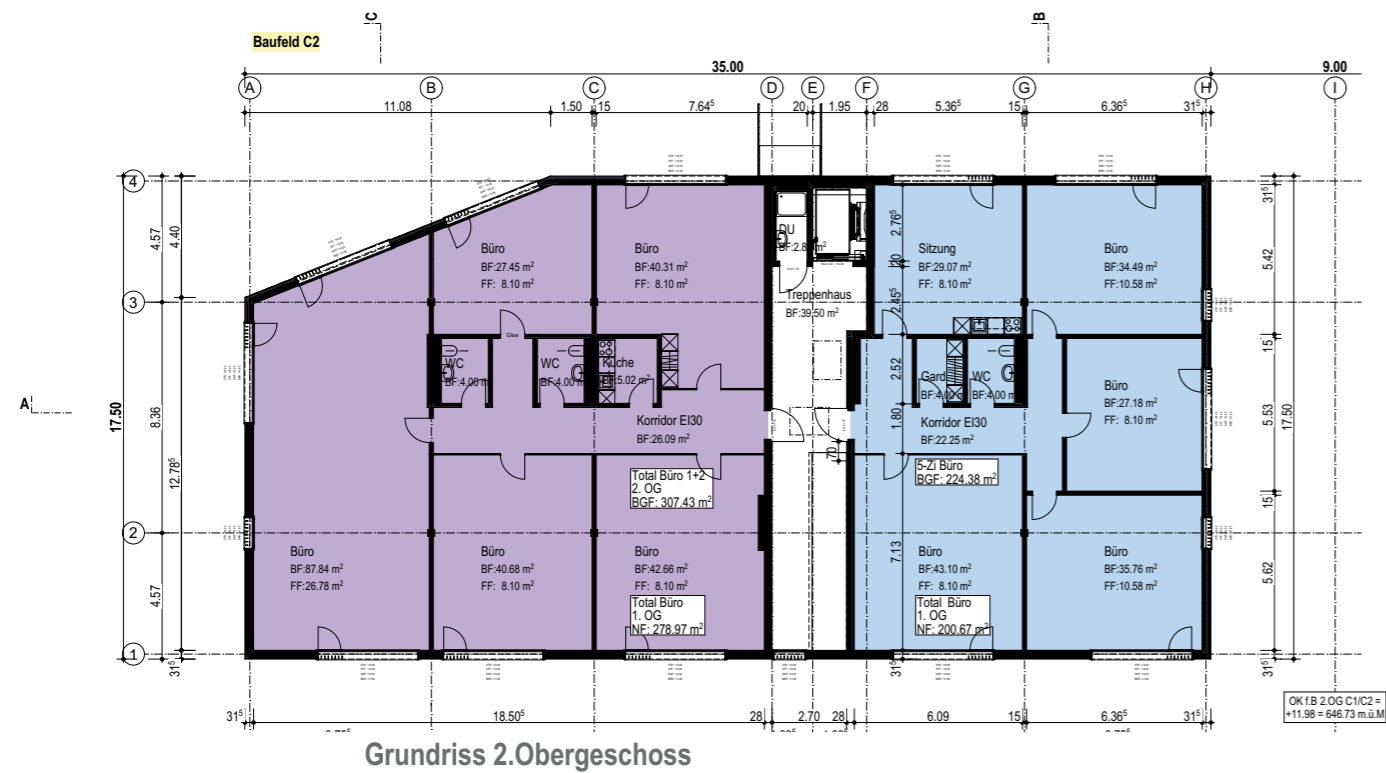


- Koten (Meereshohe):
OK f.B. Erdgeschoss = + 4.48 / 639.23 m.u.M
Fixpunkt: 628 = 646.54 m.u.M = +11.79
- Neu
 - Abbruch
 - Bestehend

C2

GEWERBEPARK ANGOLDER

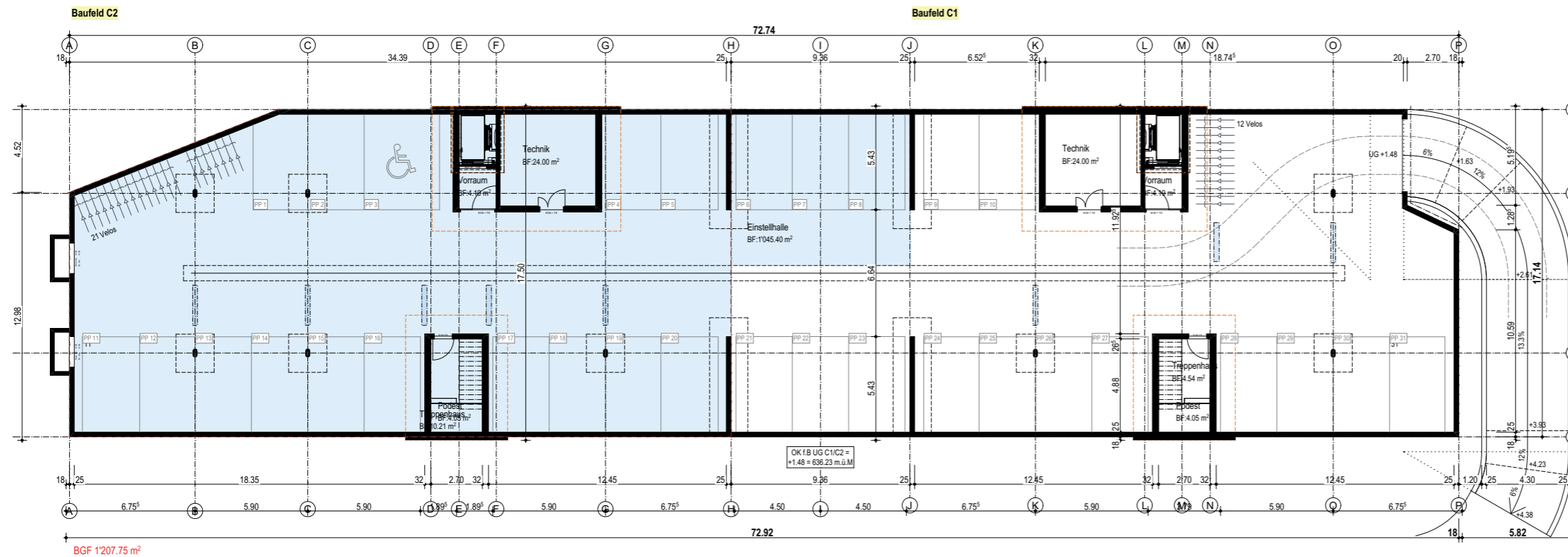
Grundrisse



C2

GEWERBEPARK ANGOLDER

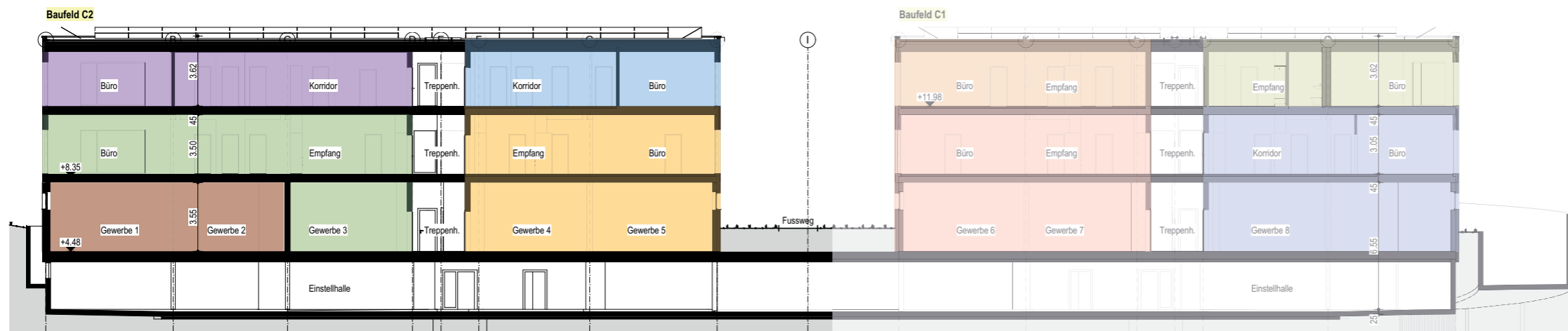
Grundriss UG



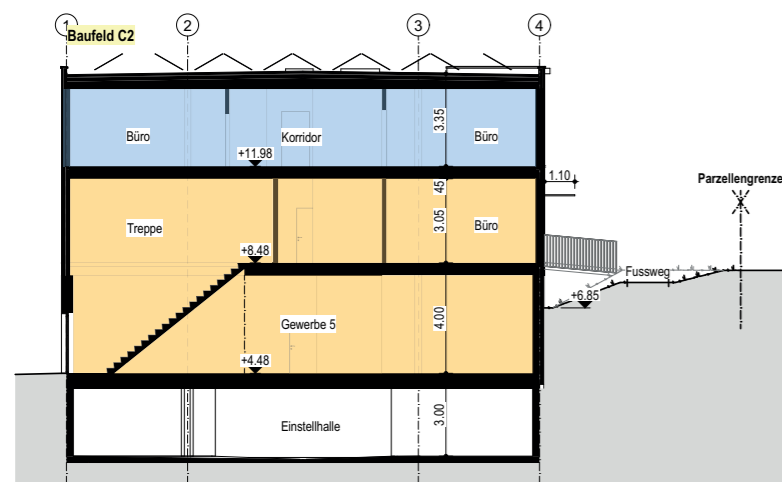
C2

GEWERBEPARK ANGOLDER

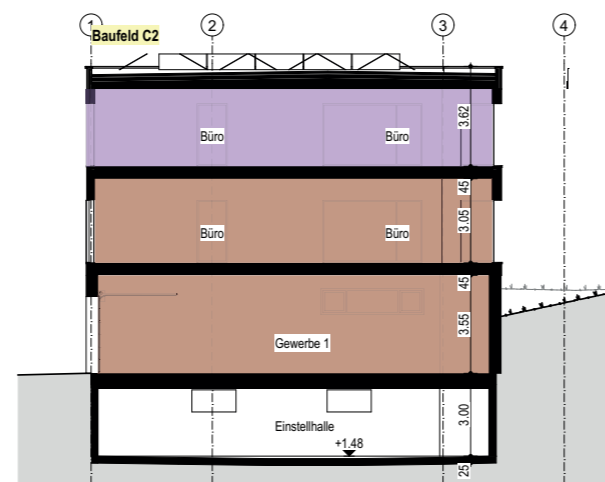
Schnitte



Schnitt A-A



Schnitt B-B

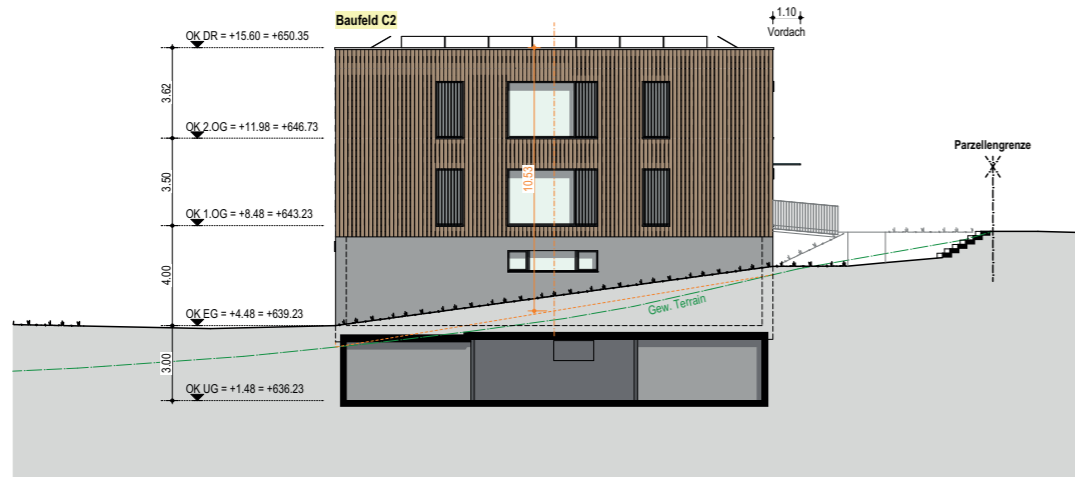


Schnitt C-C

C2

GEWERBEPARK ANGOLDER

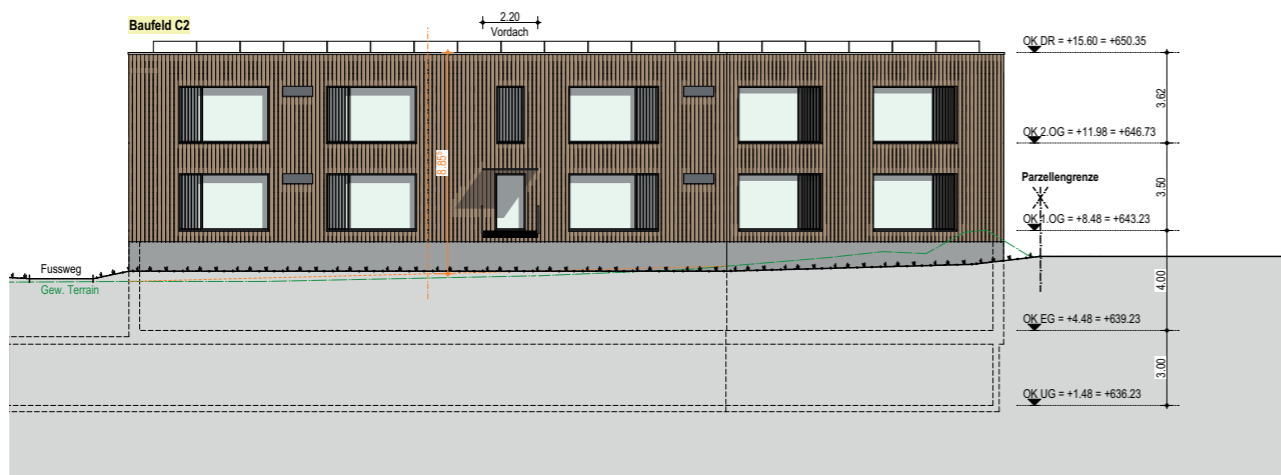
Fassaden



Nordwestfassade



Nordostfassade



Südwestfassade

ARCHITEKTURBÜRO 
CHRISTIAN NUSSBAUM AG

Architekt und Projektentwicklung

Christian Nussbaum AG
3700 Spiez | Tel. 033 654 50 34 | cnag.ch

Ansprechpartner:
Dominic Nussbaum | Tel. 078 635 24 33